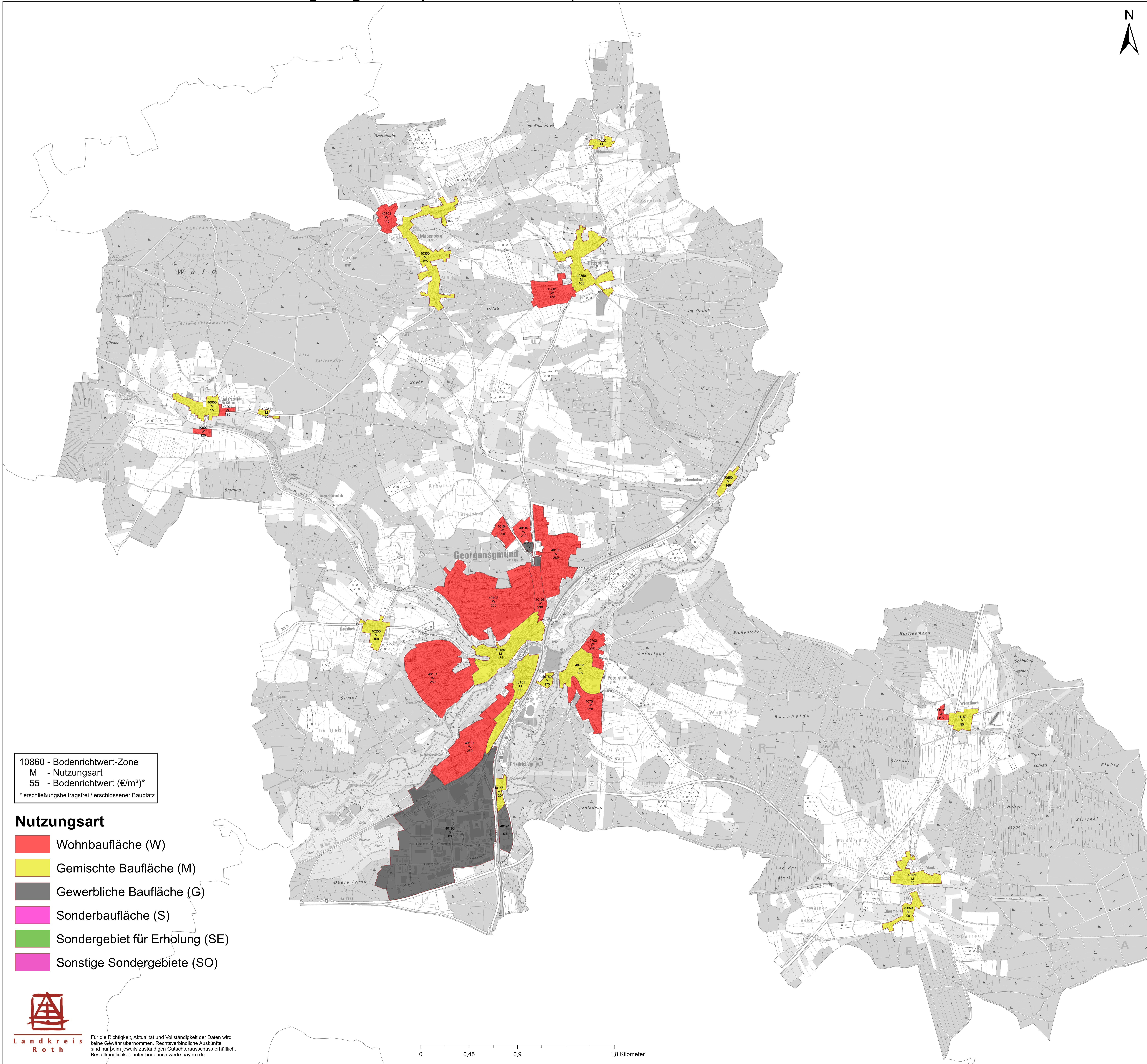


Bodenrichtwerte - Gemeinde Georgensgmünd (01. Januar 2022)



10860 - Bodenrichtwert-Zone
 M - Nutzungsart
 55 - Bodenrichtwert (€/m²)*
 *erschließungsbeitragsfrei / erschlossener Bauplatz

Nutzungsart

- Wohnbaufläche (W)
- Gemischte Baufläche (M)
- Gewerbliche Baufläche (G)
- Sonderbaufläche (S)
- Sondergebiet für Erholung (SE)
- Sonstige Sondergebiete (SO)



Für die Richtigkeit, Aktualität und Vollständigkeit der Daten wird keine Gewähr übernommen. Rechtsverbindliche Auskünfte sind nur beim jeweils zuständigen Gutachterausschuss erhältlich. Bestellmöglichkeit unter bodenrichtwerte.bayern.de.

